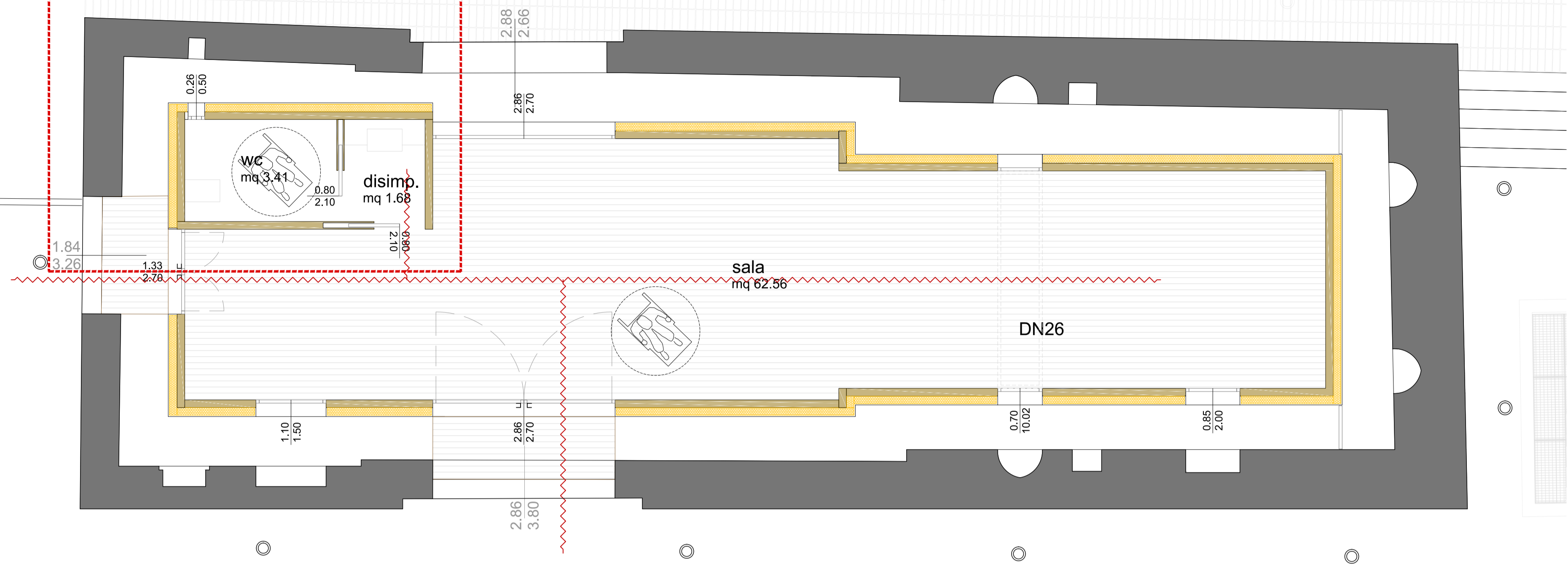


sezione longitudinale di riferimento sc. 1:100

VEDI DETTAGLIO COSTRUTTIVO (A)

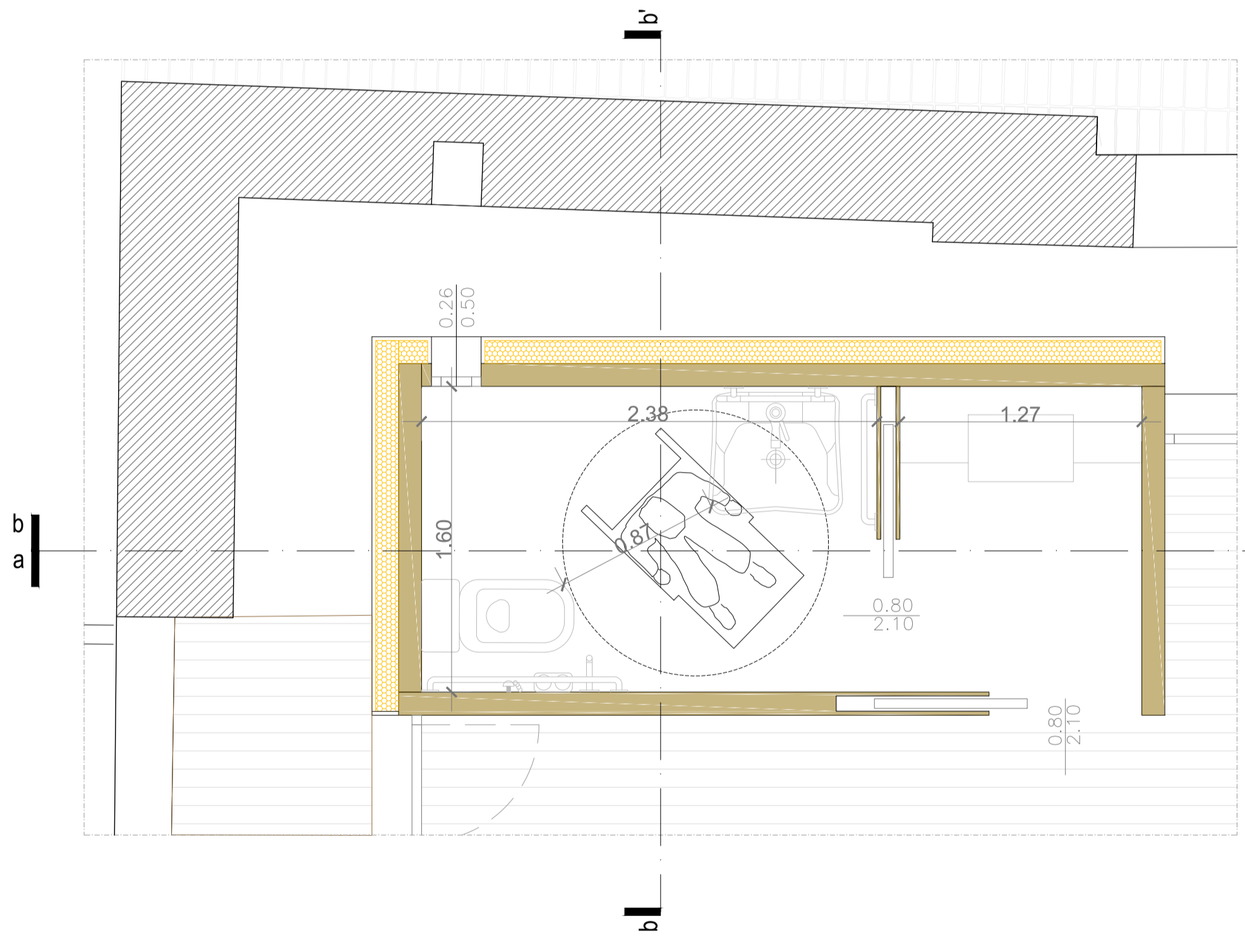


pianta piano terra sc. 1:50

- vie di esodo
- Foro per la ventilazione forzata H= 2,30 metri

opere da non realizzare in questa fase

PARTICOLARE ADATTAMENTO BAGNO  
DETTAGLIO COSTRUTTIVO (A)  
sc. 1:25



LEGENDA SANITARI	
TIPO	DESCRIZIONE
A	Vaso con funzione bidet per disabili, in ceramica bianco, di tipo sospeso, completo di cassetta di scarico a comando pneumatico agevolato a distanza, posto ad una distanza minima di cm. 40 dalla parete laterale, il bordo anteriore a cm. 75-80 dalla parete posteriore e il piano superiore a cm. 45-50 dal calpestio.
B	Lavabo in ceramica bianco a mensola, inclinabile con manopole, fronte concava, bordi arrotondati, appoggio per i gomiti, delle dimensioni 70x57 cm. completo di accessori. Deve avere il piano superiore posto a cm. 80 dal calpestio ed essere sempre senza colonna con sifone preferibilmente del tipo accostato o incassato a parete.
	Nei servizi igienici e necessario installare il corrimano in prossimità della tazza wc e della doccia a pavimento, posto ad un'altezza di cm. 80 dal calpestio, e di diametro cm. 3-4; fissato a parete a cm. 5 di distanza dallo stesso.

**COMUNE DI ASUNI**  
(provincia di oristano)

**COMPLETAMENTO CENTRO DI AGGREGAZIONE COMUNITARIA E SISTEMAZIONE SPAZI ESTERNI**

**PROGETTO DEFINITIVO**

progettazione:  
**Ing. Maurizio Manias**  
**Arch. Elisa Coni**

collaboratori:  
**Aldo Scintu, Andrea Porru**

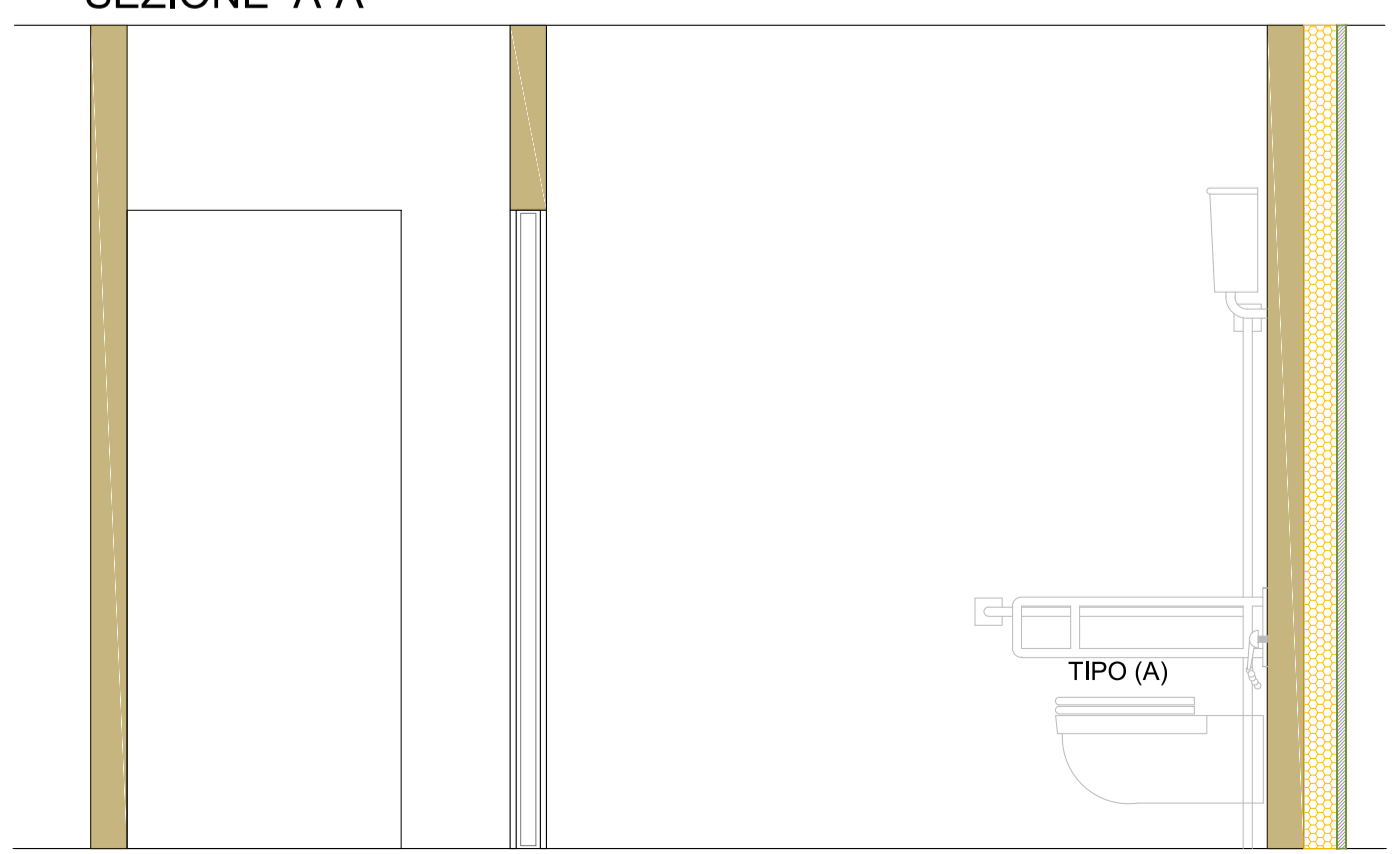
Responsabile unico del procedimento:  
**Geom. Vittorio Loria**

Sindaco:  
**Ing. Gionata Petza**

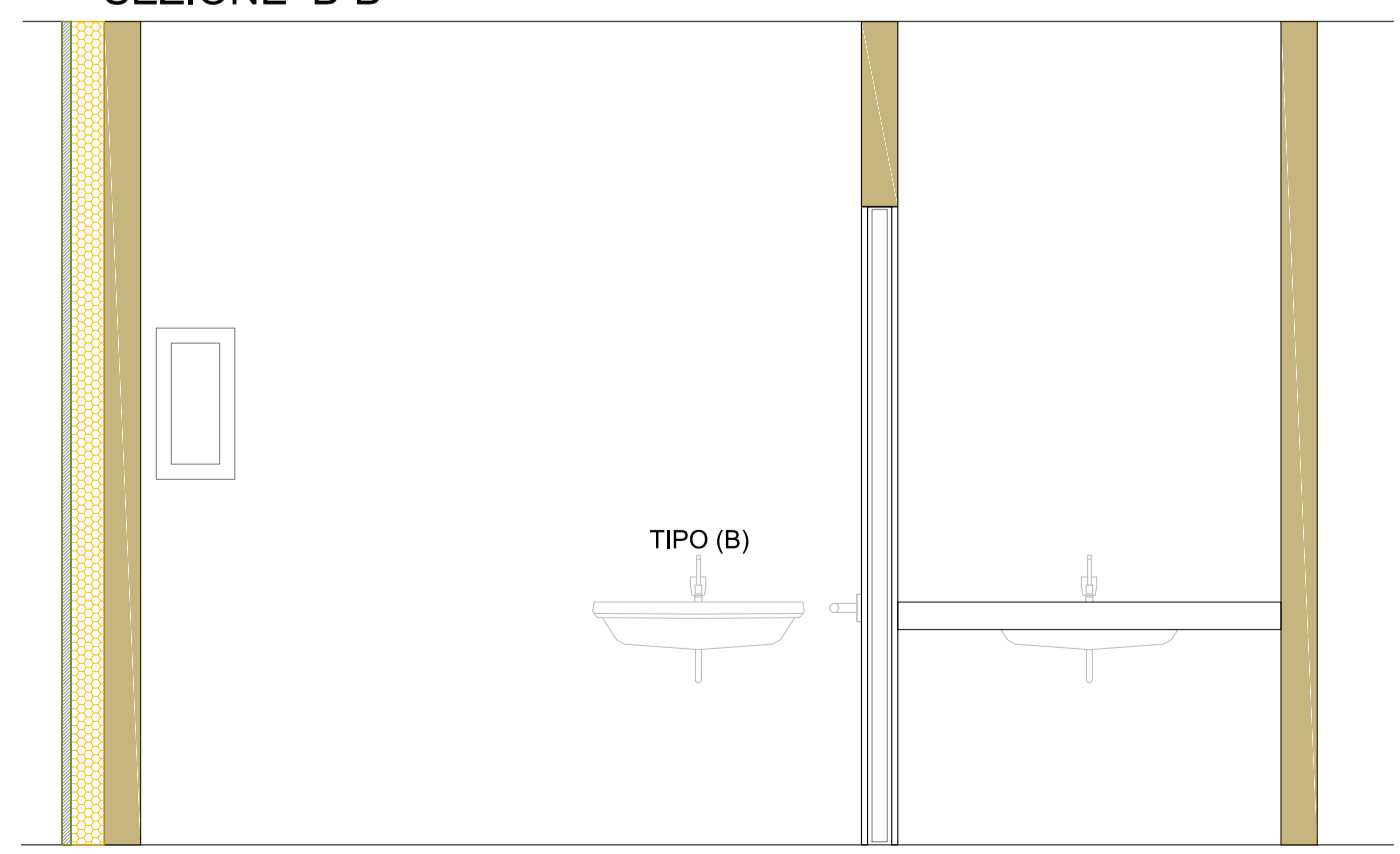
elaborato: **T08**  
oggetto: **SITUAZIONE DI PROGETTO:  
eliminazione barriere architettoniche**  
scala: **varie**

emissione: Ottobre **2021**  
revisione:

SEZIONE A-A'



SEZIONE B-B'



SEZIONE C-C'

